



Expansion trifft Adhäsion.

Die neue GuttaFlow®-Generation.

- Zwei in Einem – Kaltfüllsystem für Wurzelkanäle
- Expansion – keine zeitaufwendige Kondensation notwendig
- Adhäsion zur Guttapercha-Spitze und zum Dentin



COLTENE® ENDO

roeko

Alles im grünen Bereich:

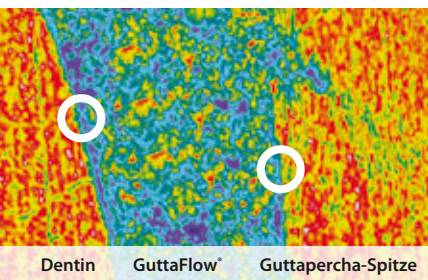
Endodontie, Hygiene und Watte

Qualitäten GuttaFlow® 2

COLTENE ENDO – Ihr Endo-Spezialist

COLTENE ENDO steht für Kompetenz in der Herstellung zuverlässiger endodontischer Materialien. Papier- und Guttaperchaspitzen, GuttaFlow®, RoekoSeal, ParaPost und ParaCore sind Produkte mit bewährter klinischer Effizienz, die den Erfolg endodontischer Behandlungen sichern.

Jetzt neu mit Doppelwirkung



GuttaFlow® weist eine ausgezeichnete Randschlüssigkeit zu Dentin und Guttapercha auf.

Prof. Jorge und Norma Uribe Echevarría,
Fakultät für Odontologie, Córdoba, Argentinien

Zwei in Einem – Kaltfüllsystem für Wurzelkanäle

GuttaFlow® 2 ist ein neuartiges Füllsystem für die Obturation von Wurzelkanälen, das zwei Produkte in Einem verbindet: Guttapercha in Form von Pulver mit einer Korngröße kleiner als 30 µm und Sealer.

Dieses neue Füllsystem arbeitet mit kalter, fließfähiger Guttapercha.

Expansion trifft Adhäsion!

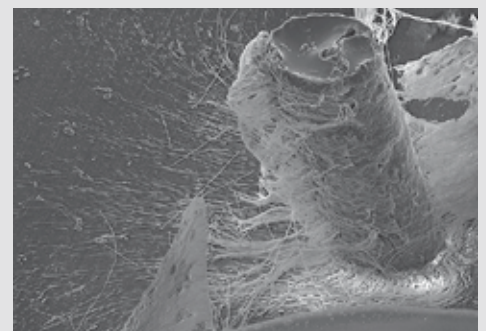
Sehr guter Randschluss durch Expansion und Adhäsion von GuttaFlow® 2

GuttaFlow® 2 ist die erste nicht erwärmte, fließfähige Guttapercha, die nicht schrumpft, sondern leicht expandiert. Die durch die leichte Expansion des Materials bedingte Retention führt zu einem sehr guten Randschluss. GuttaFlow® 2 weist zusätzlich eine sehr gute Haftung sowohl zur Guttapercha-Spitze (Masterpoint) als auch zur Dentinwand auf.

Ausgezeichneter Fluß

GuttaFlow® 2 hat ausgezeichnete Fließeigenschaften.

Das ermöglicht eine optimale Verteilung im Wurzelkanal. Das Material ist zusätzlich thixotrop eingestellt, so dass unter Druck die Viskosität abnimmt und GuttaFlow® 2 in kleinste Kanälchen und Isthmen eingebracht werden kann.



Dentintubuli gefüllt mit GuttaFlow®.

Das Dentin wurde mit Säure entfernt.

Prof. Halina Pawlicka, Universität Lodz

Dr. Johannes Ebert, Universität Erlangen

Löslichkeit von 0,0%*

GuttaFlow® 2 weist nahezu keine Löslichkeit auf.

Durch den Kontakt mit Körperflüssigkeiten kann im Laufe der Jahre lösliches Material ausgetragen und damit Raum für bakterielle Besiedelung geschaffen werden. Handelsübliche Wurzelkanalfüllungsmaterialien sind in unterschiedlichem Maße löslich. GuttaFlow® 2 weist nahezu keine Löslichkeit auf. Messungen gemäß ISO 6876:2001 haben sogar eine Löslichkeit von 0,0%* ergeben. Dadurch wird eine dichte und dimensionsstabile Wurzelkanalfüllung ermöglicht.

* gemäß ISO 6876:2001

Zahnärztliche Wurzelkanalfüllungswerkstoffe,

Quelle: NIOM Norwegisches Institut für Dentalmaterialprüfung

Sehr gute Gewebeverträglichkeit

Die Verträglichkeit mit dem umgebenden Gewebe ist bei endodontischen Füllungsmaterialien, die über viele Jahre im Körper verbleiben, von besonderer Bedeutung. Handelsübliche Materialien zeigen toxische Eigenschaften von „schwach“ über „mäßig“ bis „stark“. Klinische Studien zeigen, dass GuttaFlow® äußerst gewebeverträglich ist.

Optimaler Schutz

Optimaler Schutz vor einer Reinfektion des Wurzelkanals.

Das beigefügte Mikro-Silber bietet optimalen Schutz vor einer Reinfektion des Wurzelkanals. Die chemische Form und Konzentration des Silbers führt zu keiner Korrosion oder Farbveränderung von GuttaFlow® 2.

Die Spritze

Der einfache Weg zur Wurzelkanalfüllung

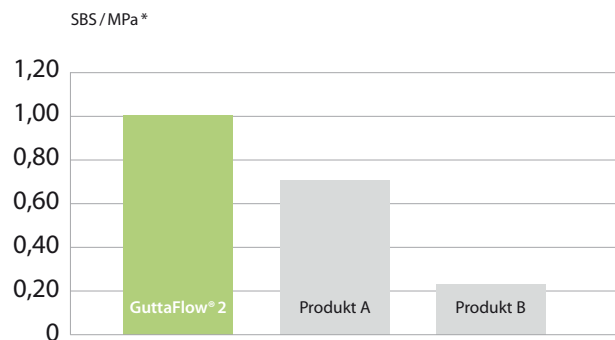
- Einfaches Handling
- Flexible Materialentnahme nach Bedarf
- Gebrauchsfertig
- Homogen und hygienisch blasenfrei angemischt
- Verarbeitungszeit: 10 – 15 min
- Aushärtungszeit: 25 – 30 min



Ihre Vorteile mit GuttaFlow® 2

- Fließfähiges Kaltfüllsystem
- Zwei in Einem – Sealer und Guttapercha
- Expansion – keine zeitaufwendige Kondensation
- Adhäsion zur Guttapercha-Spitze und Dentinwand
- Keine zusätzlichen Sealer erforderlich
- Dichter Verschluss des Wurzelkanals
- Ermöglicht sehr gute Wurzelstift-Präparation
- Ausgezeichnete Fließeigenschaften
- Nahezu keine Löslichkeit
- Sehr gute Gewebeverträglichkeit
- Reinfektionsschutz
- Optimale Röntgensichtbarkeit

Sehr gute Haftung an Masterpoint und Dentin



* Quelle: Interne Messungen

Alles klinisch geprüft

Erfolgreicher Heilungsverlauf
mit **GuttaFlow®**

Bilder: Prof. Dr. Ricardo Caicedo,
Universität Louisville, USA



präoperativ

nach Füllung

12 Monate

Klinische Studie

Klinische Untersuchungen zum herkömmlichen Gutta-Flow® werden im Rahmen einer Multi-Center Studie unter der Leitung von NIOM (Norwegisches Institut für Dentalmaterialprüfung) organisiert und an Kliniken in Deutschland, Norwegen und USA durchgeführt. Der vorläufige Studienabschlussbericht zeigt hervorragende Ergebnisse hinsichtlich der Heilung. Anhand des PAI Scoring Systems wurde eine Erfolgsrate von 0,7–0,8 gemessen, welche über 1 Jahr dokumentiert wurde.

Weitere Studien

Zu GuttaFlow® wurden bereits eine ganze Reihe weiterer Untersuchungen durchgeführt.

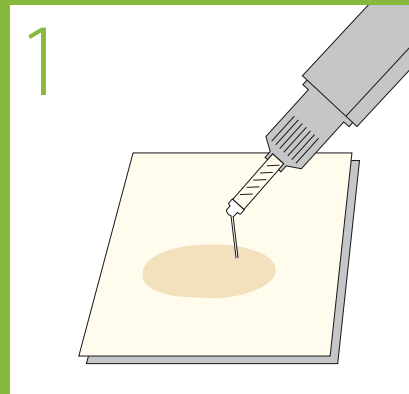
Diese finden Sie unter www.guttaflow.com.

Noch Fragen?

Rufen Sie uns an. Wir helfen Ihnen gerne weiter!

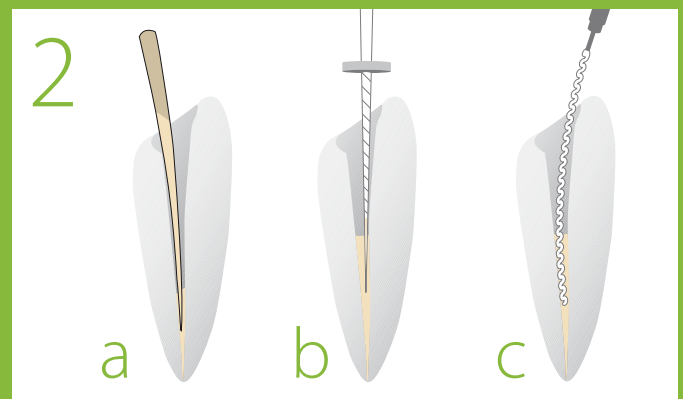
Tel. 0 73 45 / 805 - 670

Einfach, schnell und sicher im Wurzelkanal



STEP 1

Nach leichtem Druck auf den Kolben tritt das Material fertig angemischt aus der Mischspitze.



STEP 2

GuttaFlow® 2 entweder mit dem Masterpoint (a), der zuletzt verwendeten apikalen Feilengröße (b) oder einem Lentulo (c) in den apikalen Bereich einbringen.



STEP 3

Den Masterpoint ausreichend mit GuttaFlow® 2 benetzen und den apikalen Stopp setzen. Je nach klinischer Situation können Accessory Guttapercha-Spitzen benetzt und eingebracht werden. GuttaFlow® 2 vereint Sealer und Guttapercha in einem Produkt, daher ist der Gebrauch zusätzlicher Sealer nicht notwendig. Weiterhin muss keine laterale oder vertikale Kondensationstechnik angewendet werden.

GuttaFlow® 2 in Kürze auch
in der bewährten Kapselform



NEU!
GuttaFlow® 2 Primer



Je nach klinischer Situation kann optional zusätzlich der GuttaFlow® 2 Primer eingesetzt werden. Mit GuttaFlow®2 Primer imprägnierte Guttaperchaspitzen bekommen damit eine veränderte Oberfläche, die den Verbund mit Sealern verstärkt. Dies ist besonders vorteilhaft bei der Verwendung von GuttaFlow® oder GuttaFlow® 2 zusammen mit Mastercones und Verzicht auf laterale und vertikale Kondensationstechniken.

GuttaFlow® 2 und Zubehör

ROEKO GuttaFlow® 2 Standardset

REF	Menge	Inhalt
6001 3701	1	Doppelkammerapplikator
	12	Mischspitzen
	1	Anmischblock

ROEKO GuttaFlow® 2 Nachfüllpackung Applikator

REF	Menge	Inhalt
6001 3745	1	Doppelkammerapplikator

ROEKO GuttaFlow® 2 Nachfüllpackung Mischspitzen

REF	Menge	Inhalt
6001 3719	24	Mischspitzen

ROEKO GuttaFlow® 2 Primer

REF	Menge	Inhalt
6001 3708	1	10 ml in Pinselfläschchen

COLTENE^{ENDO}

Coltène/Whaledent GmbH + Co. KG

Raiffeisenstraße 30
89129 Langenau/Germany
Tel. +49 (0)7345 805 0
Fax +49 (0)7345 805 201
info.de@coltene.com

Coltène/Whaledent AG
Feldwiesenstraße 20
9450 Altstätten/Switzerland
Tel. +41 (0)71 757 53 00
Fax +41 (0)71 757 53 01
info.ch@coltene.com

www.coltene.com